

## Français

## English

## 4. Pièces détachées

## 4. List of components

Pour toute commande de pièces détachées, indiquer : le type et la référence de l'appareil y compris l'indice littéral de couleur (inscrit sur le certificat de garantie ou la plaque signalétique), la désignation et le code article de la pièce.

Exemple : "Belfort", réf. 154.05.04, indice de couleur Y, dessus 352136.

A = 154 05 04

B = 154 05 05

When ordering spare parts, specify the stove type and serial number, including the colour index (on the guarantee or identification plate), the name of the part and the part number.

Example : "Belfort", Ref.: 154.05.04, colour ref.: Y, top 352136.

A = 154 05 04

B = 154 05 05

N°	Codes	Désignation	Description	Type	A	B	Qté
1	100917	Axe de loquet	Cam pin	12x20 M7	A	B	01
2	106038	Interrupteur	Switch		A	B	01
3	109722	Faux charbon	Dummy coal		A	B	12
4	110404	Clou cannelé	Hinge pin	6x30	A	B	02
5	122701	Écrou	Nut		A	B	01
6	124371	Électrode	Electrode		A	B	01
7	134258	Galet	Bushing		A	B	01
8	139596	Injecteur GPL	Injector LPG			B	01
8	139597	Injecteur GN	Injector NG		A		01
9	142301	Joint adhésif	Adhesive rope		A	B	0,90 m
10	142427	Joint	Gasket		A	B	01
11	236007	Plaquette de controle	Control plate		A	B	01
12	159014	Prise de presssion	Test nipple		A	B	01
13	162474	Plaque signalétique	Descriptive plate		A		01
13	162477	Plaque signalétique	Descriptive plate			B	01
14	164336	Raccord biconique	Biconical coupling		A	B	01
15	166746	Vanne gaz + piézo	Gas valve + piezo		A	B	01
16	174645	Support charbon	Coal support		A	B	02
17	179036	Thermostat	Thermostat		A	B	01
18	179224	Thermocouple	Thermocouple		A	B	01
19	181617	Tresse de céramique	Ceramic rope	15x2	A	B	1,63 m
20	181614	Tresse de céramique	Ceramic rope	d. 9,5 mm	A	B	1,42 m
21	181615	Tresse de céramique	Ceramic rope	Ø 12	A	B	1,35 m
22	188315	Veilleuse	Pilot	Ø 0,2		A	01
22	188316	Veilleuse	Pilot	Ø 0,35	B		01
23	188798	Verre	Glass	267x205	A	B	01
24	189825	Vis à bout plat	Screw	M 6x5	A	B	01
25	189849	Vis creuse	Screw		A	B	01
26	202805	Support	Support		A	B	01
27	243404	Coupe-tirage	Draught diverter		A	B	01
28	243504	Suppl. coupe-tirage	Supplementary diverter		A	B	01
29	259015	Patte de fixation	Fixing plate		A	B	04
30	300118	Pied	Leg		A	B	04
31	300480	Dessous	Base		A	B	01
32	301541	Loquet de porte	Door lock		A	B	01
33	303718	Tampon de buse	Blanking plate		A	B	01
35	303860	Buse	Flue collar		A	B	01
36	306274	Arrière de foyer	Back wall		A	B	01
37	309886	Façade	Front plate		A	B	01
38	309997	Porte de foyer	Main door		A	B	01
39	310725	Côté droit	R. side panel		A	B	01
40	310823	Côté gauche	L. side panel		A	B	01
41	327801	Bride	Clamp		A	B	01
42	327902	Plateau cendrier	Ash-tray		A	B	01
43	352136	Dessus	Top plate		A	B	01
44	467527	Tube prise pression	Test line		A	B	01
45	982620	Tube d'alimentation veilleuse	Pilot line		A	B	01
46	982621	Tuyau régulateur-brûleur	Feed line regulator-burner		A	B	01
47	905913	Brûleur complet	Burner complete		A		01
47	905915	Brûleur complet	Burner complete			B	01
48	905912	Brûleur	Burner		A		01
48	905914	Brûleur	Burner			B	01
49	149862	Manette	Knob		A	B	01
50	109212	Câble	Cable	1x0,75	A	B	02
51	974600	Support injecteur	Injector support		A		01
52	974601	Support injecteur	Injector support			B	01
53	181602	Tresse de céramique	Ceramic rope	d. 8 mm	A	B	1 m

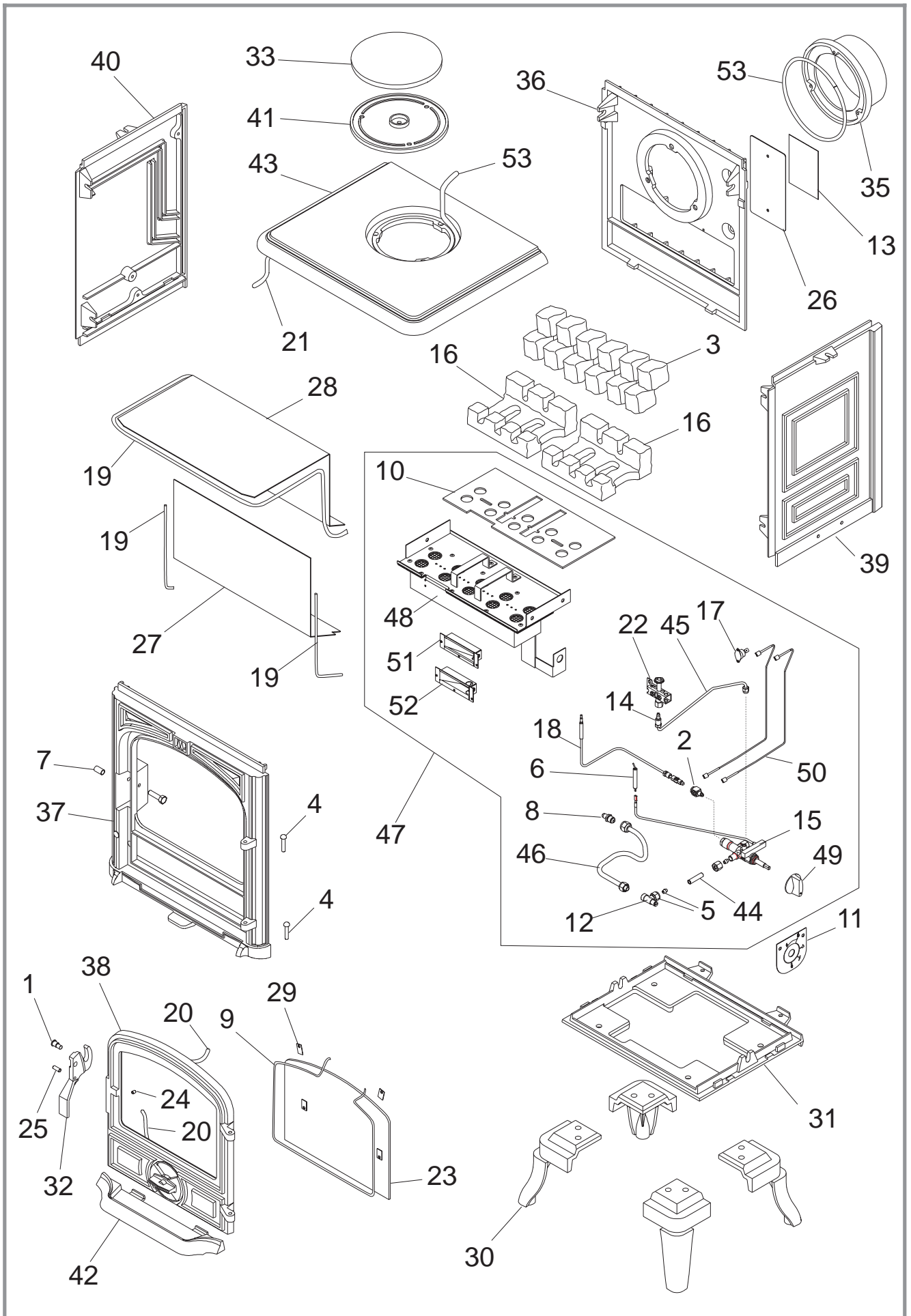


Figure 8